

COJÍN DECORATIVO

El accesorio ideal
para tu hogar...



MATERIALES

- 1 m de tela para la parte posterior del cojín
- Bies de 16 mm de dos o más colores
- Hilo del color del bias
- 3 botones de presión grandes

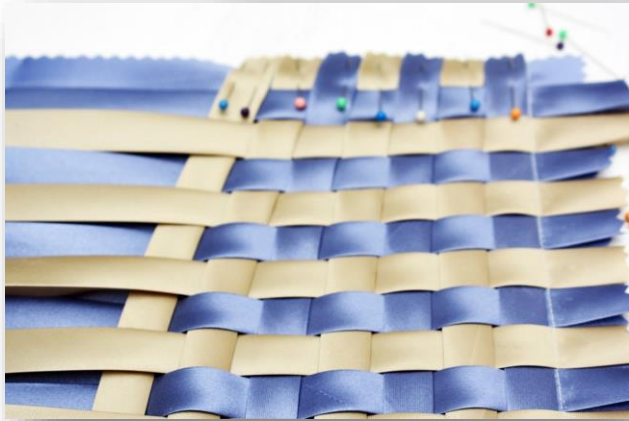
En este ejemplo se utilizó bias Yuli Satinado de 16 mm color 326
y bias Yuli Satinado de 16 mm color 318.



PASOS A SEGUIR

1. Haz el molde de la medida que desees. Este ejemplo mide 41 cm por 44.5 cm.
2. Dobla la tela exterior, coloca el molde con alfileres. Deja 1.5 cm de costura por tres lados y por el cuarto lado deja 3.5 para cerrar el cojín, marca las costuras con tiza.
3. Coloca el papel calca entre la tela y pasa la carretilla por la orilla del molde.
4. Corta la tela, si tu tela se deshilacha fácilmente, córtala con tijeras zigzag.
5. Toma una vista, sobre ésta coloca tiras de bias a lo largo de la tela, alternando los colores de a tu preferencia. Sostén las filas de bias con un alfiler al inicio.





6. Hilvana la parte superior de las fila de bies para poder remover los alfileres. Pasa un pespunte a máquina por donde está el hilván para que el inicio de los bieses quede firme.
7. Repite el paso anterior ahora en el costado opuesto.
8. Quita el hilvanado.
9. Entrelaza las tiras de bies verticales con las horizontales, fíjalas al final de cada hilera con un alfiler.
10. Cuando hayas terminado de entrelazar, hilvana las hileras de bies y retira los alfileres para pasar la máquina posteriormente como hiciste en el paso 8.
11. Recorta los sobrantes y quita el hilván.

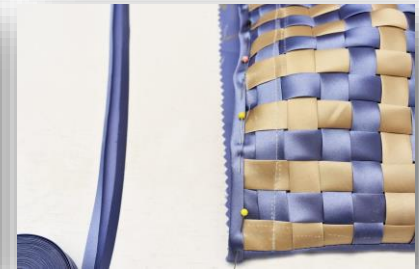
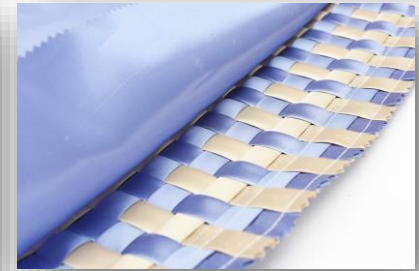
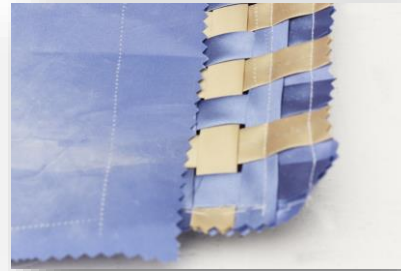
12. Coloca las dos piezas del cojín, derecho con derecho, es decir el revés de ambas piezas por fuera. Fíjalas con alfileres sólo por los tres lados que tienen costura de 1.5 cm e hilvana para remover alfileres. Deja libre de alfileres y de hilván la parte con costura de 3 cm.

13. Cose a máquina por la línea marcada con carretilla en estos tres costados únicamente.

14. Voltea el cojín para que las vistas exteriores queden por fuera.

15. Coloca bies con alfileres por la orilla del cojín que quedó sin coser, por donde entrará el relleno del cojín. Hilvana, remueve alfileres y cose a máquina.

16. Cose a mano los broches de presión en la parte que quedó abierta para cerrar el cojín.





RESULTADO
FINAL

